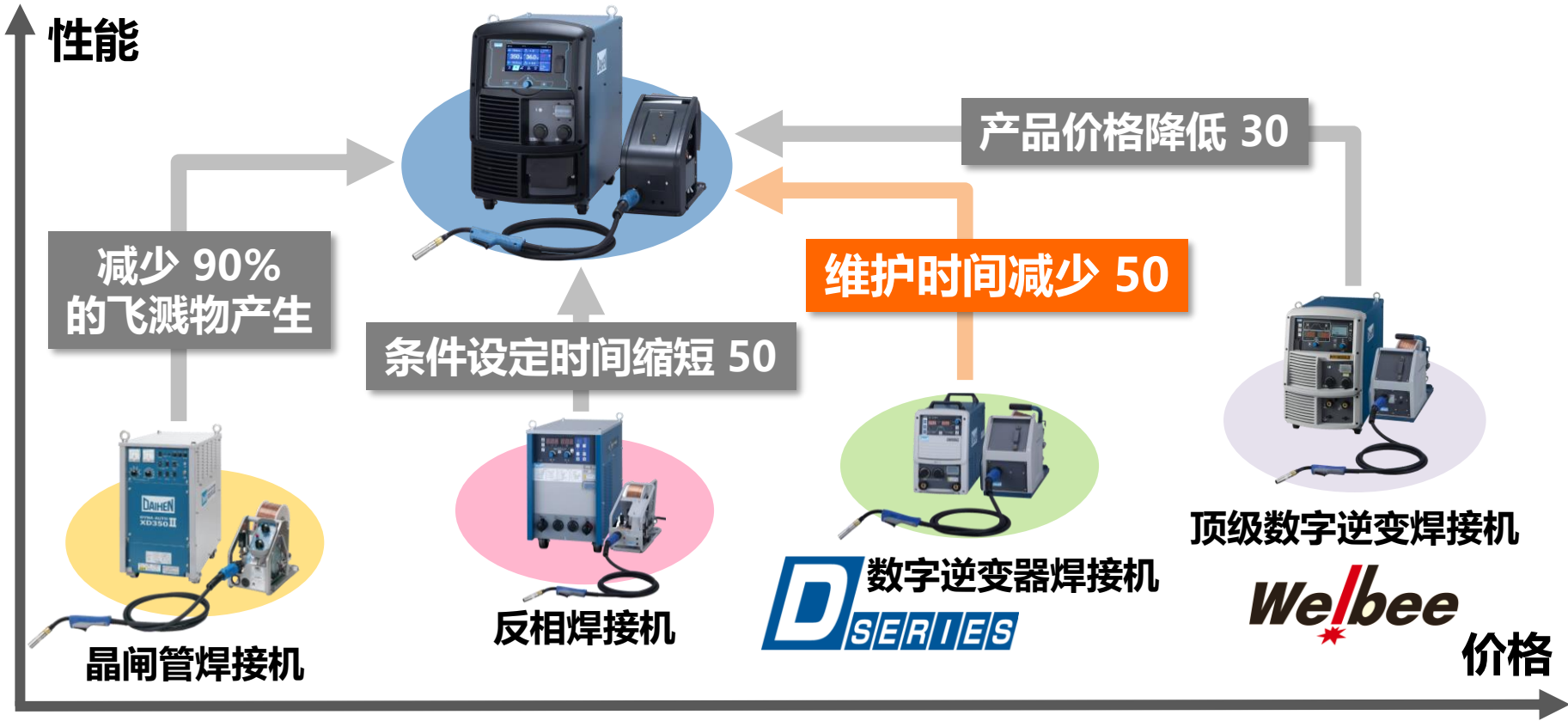




# 以低成本实现 高质量焊接的最佳焊接机

新一代焊接机

# 大恒焊机的目标



## 独特的侧流式结构！



- **易于维护！**  
元件安装区和冷却区被划分为不同的结构
- **坚固耐用！**  
防止灰尘进入部件区的结构

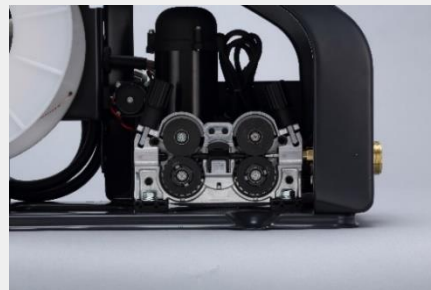
## ①最高的便携性!

- 全新设计的驱动装置和底盘实现了紧凑轻量化设计  
(比传统机型减少 30%)
- 优化的重量平衡减轻了运输过程中的负担



## ②易于维护!

- 无需工具即可更换易损件  
(维护时间：比以前减少 50%)



# 大恒焊机的目标

DAIHEN



## ■ 液晶显示屏提高了可视性和可操作性

出色的可定制性，包括语言切换和简单的显示模式

## ■ 帮助初学者的丰富功能

焊接设置指南、焊接顾问、管理功能、故障排除等。



## ■ 标准显示模式

支持焊接条件设置的广泛功能



任何人都能轻松设定最佳焊接条件

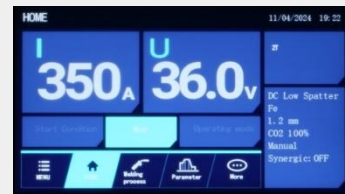


## ■ 简单显示模式

操作直观、易于理解。



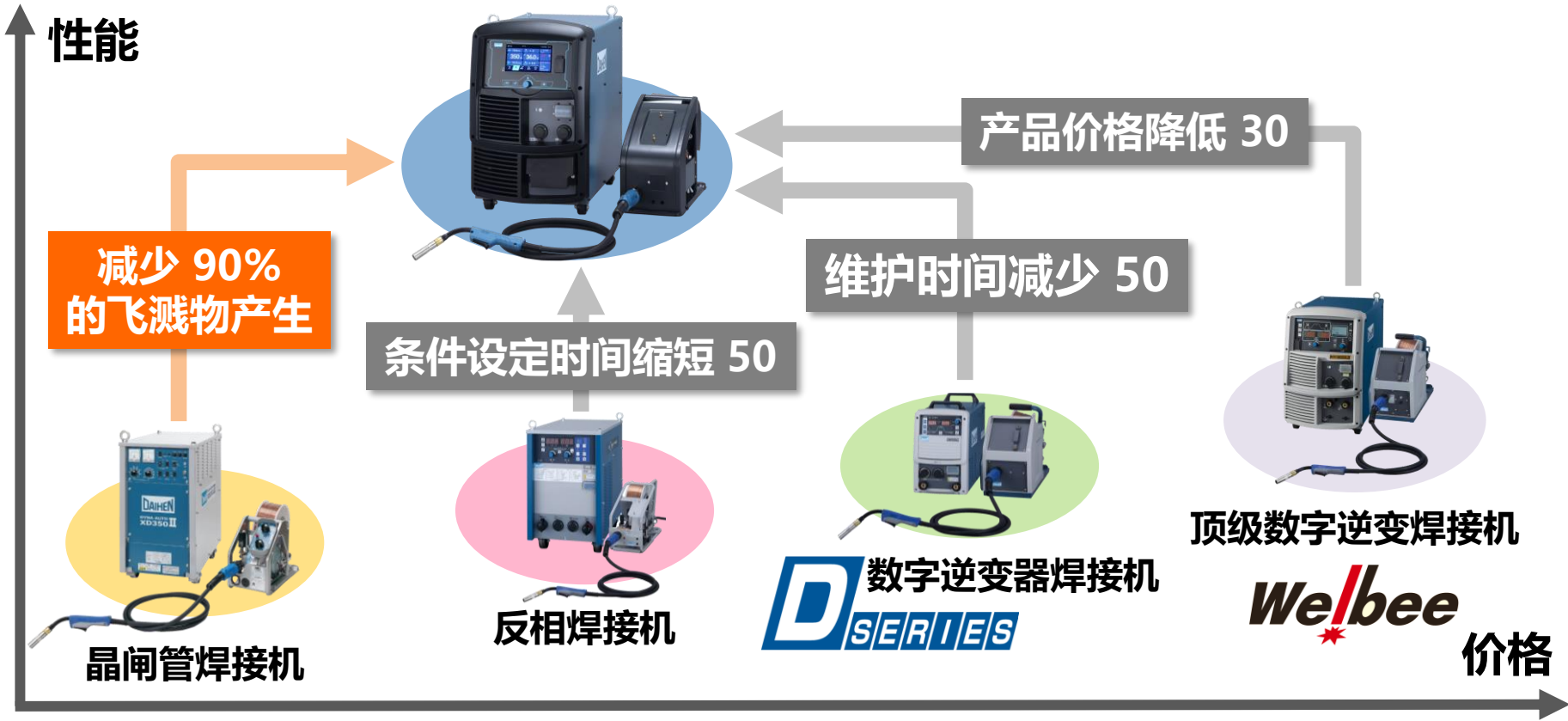
可在最低焊接条件下进行焊接



- **操作舒适**  
适合各类人群的手柄形状
- **经久耐用**  
耐耐热塑料材料  
优化电缆材料硬度
- **环保设计**  
使用含有生物质材料的再生材料，  
生产过程中二氧化碳排放量低。



# 大恒焊机的目标





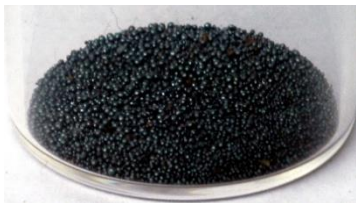
## 无飞溅，具有最高质量的**低飞溅焊接模式**

0.5毫米或以上

如果符合要求，就会被标记。

需要清除的飞溅物

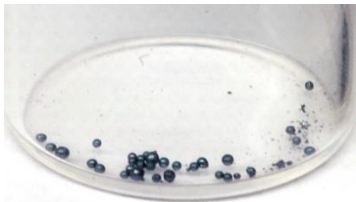
现有设备



减少了约 90%!



超标准机器



- 抑制大颗粒喷溅的产生
- 大幅减少清除飞溅物的工时
- 大大减少喷嘴的维护频率



## < 示范条件 >

- 焊接模式：低飞溅焊接
- 钢丝材料：实心低碳钢
- 线径：Φ1.2
- 厚度：3.2毫米
- 接缝：T型接头
- 焊接电流
- 焊接电压

自动设置，具有焊接设置向导功能！

**半自动焊接机的一项新创新**  
**使任何人都能进行高质量的焊接!**

**DAIHEN**