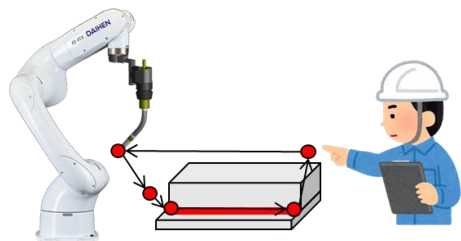




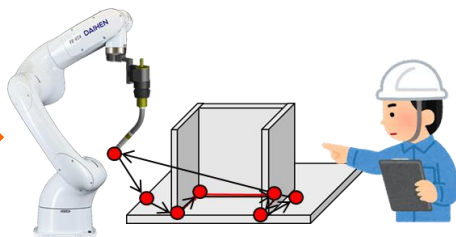
机器人看到并建议路径生成

无教学系统

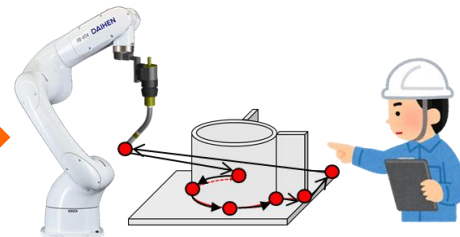
教学工作频繁，耗费时间。



工件①示教操作



工件②示教操作



工件③示教操作

尤其对于小型产品，教导的时间比焊接的时间还要长。

Daihen的无教学系统解决!

只需放置工件并指定焊接点，即可完成教学工作！

个人

操作1：放置工件并按下操作开始按钮。

机器人

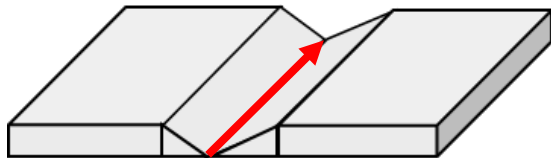
- ◇ 机器人识别工件并获取数据
- ◇ 介绍机器人根据获取的数据识别出的焊接位置

个人

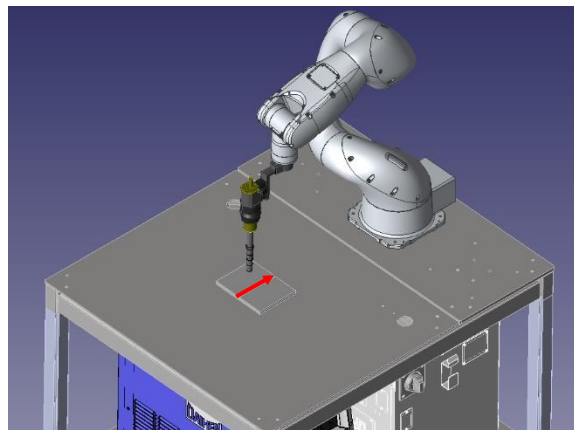
操作2：指定焊接位置

机器人

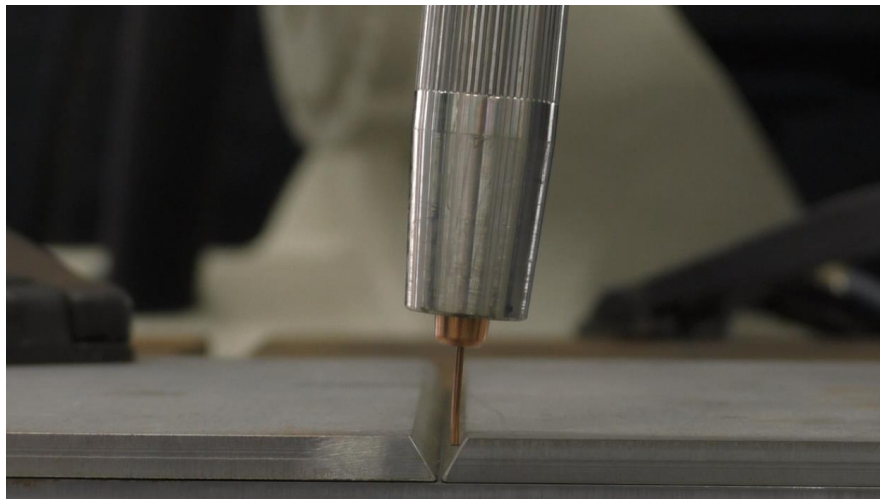
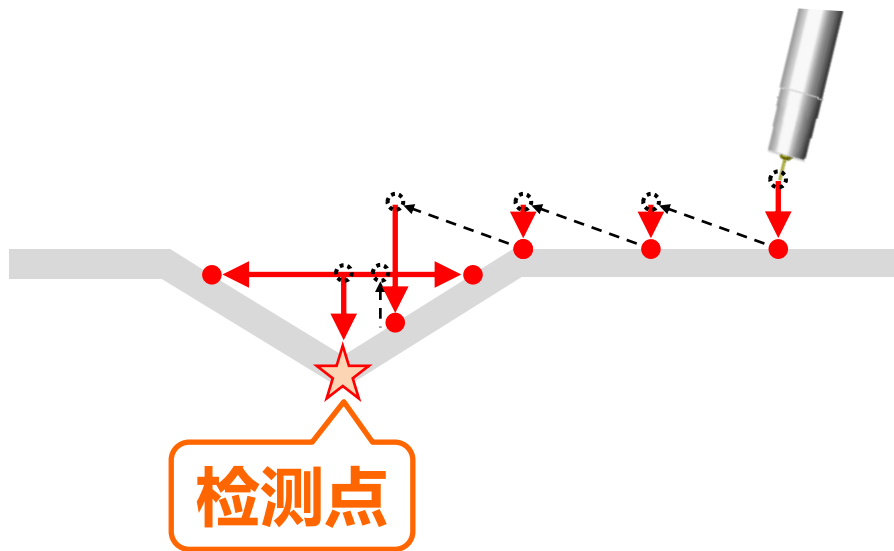
◇ 机器人自动生成动作



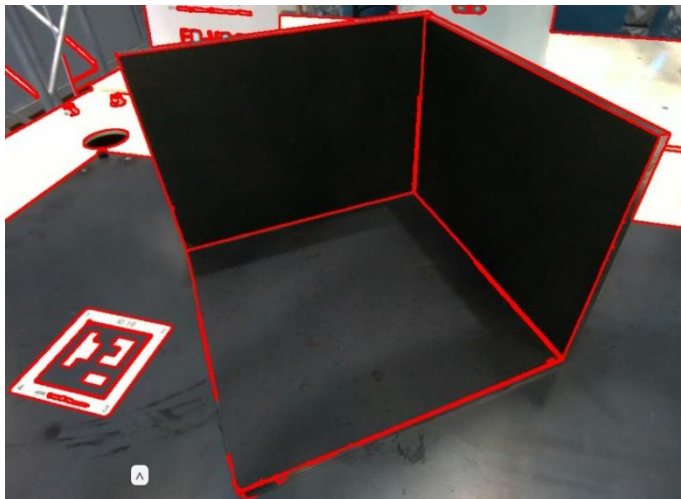
焊接工件 (V型坡口)



使用贴纸拱门检测凹槽



根据工件形状自动识别候选焊缝线



角接



搭接接头

**提高客户工厂的自动化程度和生产效率
使用 Daihen 的无教学系统
我想提议。**

DAIHEN