



速く、スリムに、使いやすく。あらゆる性能で進化



Faster, Slimmer & more User-Friendly. Improved in every aspect of performance

快速、纤细、使用方便。所有性能均得到改善 / 빠르게, 슬림하게, 편리하게. 모든 성능에서 진화

NEW ケーブル内蔵ロングリーチロボット「FD-B6L」

FD-B6L long-reach robot with built-in cable / 电缆内置长距离机器人“FD-B6L” / 케이블 내장 롱리치 로봇「FD-B6L」

速く Faster

快速 / 빠르게

業界最高レベルの動作速度を実現。タクトタイムを大幅に短縮。
Achieving the fastest speed in industry. Shorten the cycle-time.
实现行业最高等级动作速度。大幅缩短节拍时间。 / 업계 최고 수준의 동작 속도를 실현. 택타임을 대폭 단축.

スリムに Slimmer

纤细 / 슬림하게

手首モータをアームに内蔵し、治具やワークとの干渉を回避。
The wrist motor is placed inside of the arm for minimizing the interference against fixtures and workpiece.
手腕马达内置于机械臂中, 避免对夹具及工件造成干扰。 / 손목 모터를 암에 내장하여, 지그나 가공물의 간섭을 방지.

使いやすく More Durable

使用方便 / 편리하게

シンクロフィード溶接に必要なケーブルをすべて内蔵。
アーム後方の干渉も回避。
All cables are protectively stored for even Synchro-feed welding.
No cables at the back of the arm to interfere with surroundings.
Synchro-feed 焊接所需的电缆全部内置。还可避免对机械臂后方造成干扰。 / 싱크로 피드 용접에 필요한 케이블을 모두 내장.

パワフルに Powerful

更强 / 파워풀하게

可搬質量は1.5倍の6kg。各種トーチやセンサを搭載可能。
ハンドリング用途にも最適。
Payload increased to 6kg (1.5x compared with previous model).
Various sensors and torches can be mounted on.
Good for handling application.

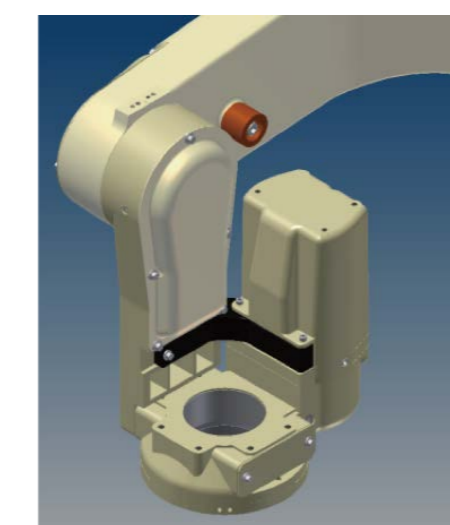
可载能力为原来的1.5倍, 达到6kg。可搭载各类焊枪及传感器。还适用于搬运用途。
가반 질량은 1.5배인 6kg. 각종 토치나 센서를 탑재 가능. 핸들링 용도에도 최적.



FD-B6L

手首軸廻りをスリム化

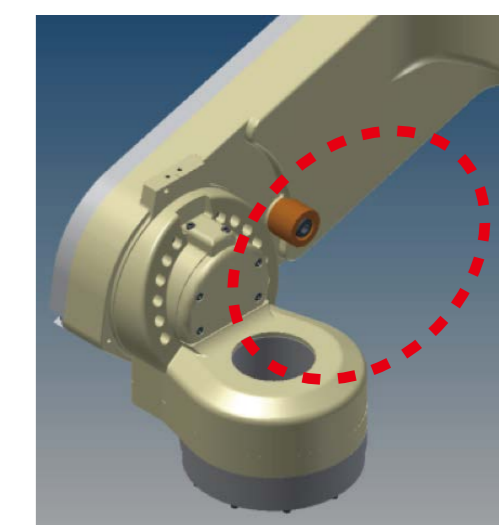
Slimy designed wrist arm
手腕轴周边更为纤细 / 손목 축 둘레를 슬림화



従来機

Conventional model

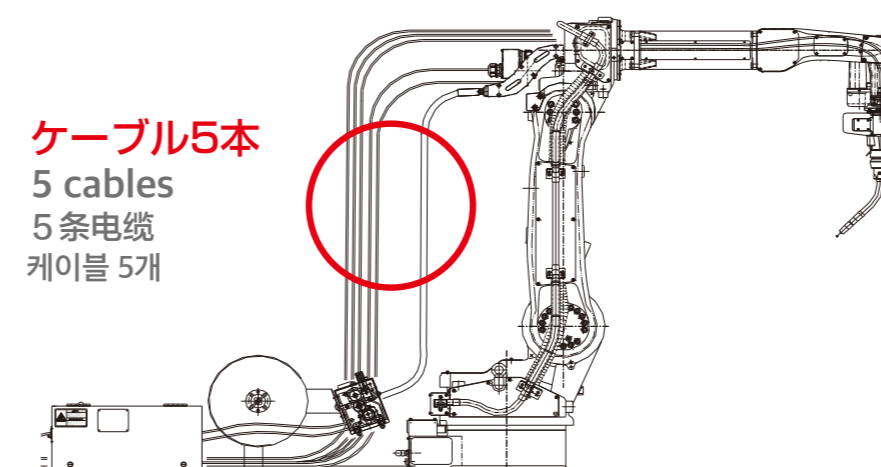
旧機種
종래 기기



FD-B6L

後方がケーブルレス

Remove No cables behind the robot arm
后方无电缆 / 후방이 케이블리스

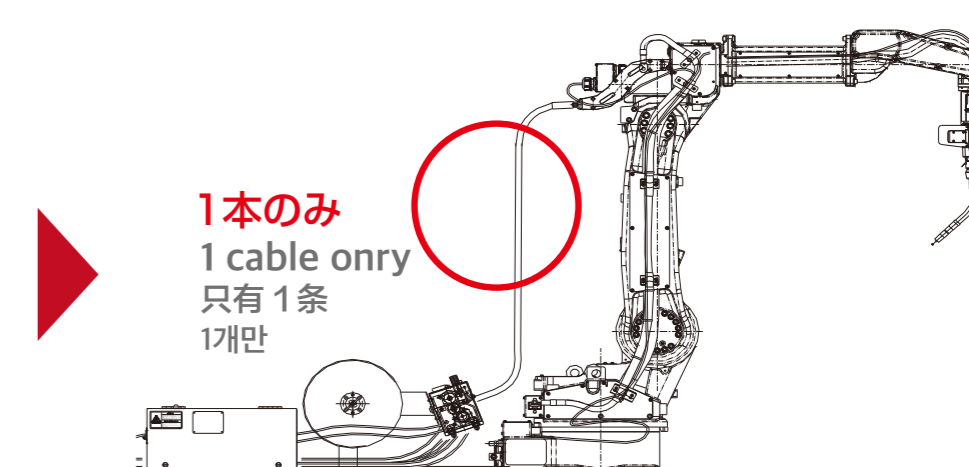


ケーブル5本
5 cables
5条电缆
케이블 5개

従来機

Conventional product

旧機種 / 종래 기기



1本のみ
1 cable onry
只有1条
1개만

FD-B6L