

## IoTソリューション IoT Solution

IoT方案 IoT 솔루션

### 世界中のロボットを一元管理

Gathering datas from the world for better management

世界中的机器人的一元化管理 / 세계 각지의 로봇을 중앙에서 관리

#### 稼働状況の見える化

Visual management of working status

稼働状況の可視化 / 가동 상황의 가시화

ロボットの稼働状況をリアルタイムにモニタし、生産状況を把握。

Production management based on real time monitoring of robot working status

机器人的稼働状況を同步监视,把握生産状況。 / 로봇의 가동상태를 실시간으로 모니터링하고 생산 상황을 파악.

#### 溶接品質の見える化

Visual management of welding quality

溶接品質の可視化 / 용접 품질의 가시화

溶接電流などの詳細な生産データをトレースし、

マザー工場と比較して生産品質をチェック。

Quality assurance based on the comparison of detailed manufacturing data such as welding current between the one at mother plant and the one on site.

追踪焊接电流等的详细生産资讯,与母工厂作比较确认生産质量。

용접 전류 등의 상세한 생산 데이터를 추적하고, 마더 공장과 비교해서 생산 품질을 확인합니다.

#### 保全情報の見える化

Visual management for maintenance

保全情報の可視化 / 보전 정보의 가시화

溶接トラブル時の履歴情報から復旧を支援。

消耗品の交換予測で計画的にメンテナンス。

Supporting recovery process utilizing the welding trouble history.

Prediction of replacement timing used for planned maintenance.

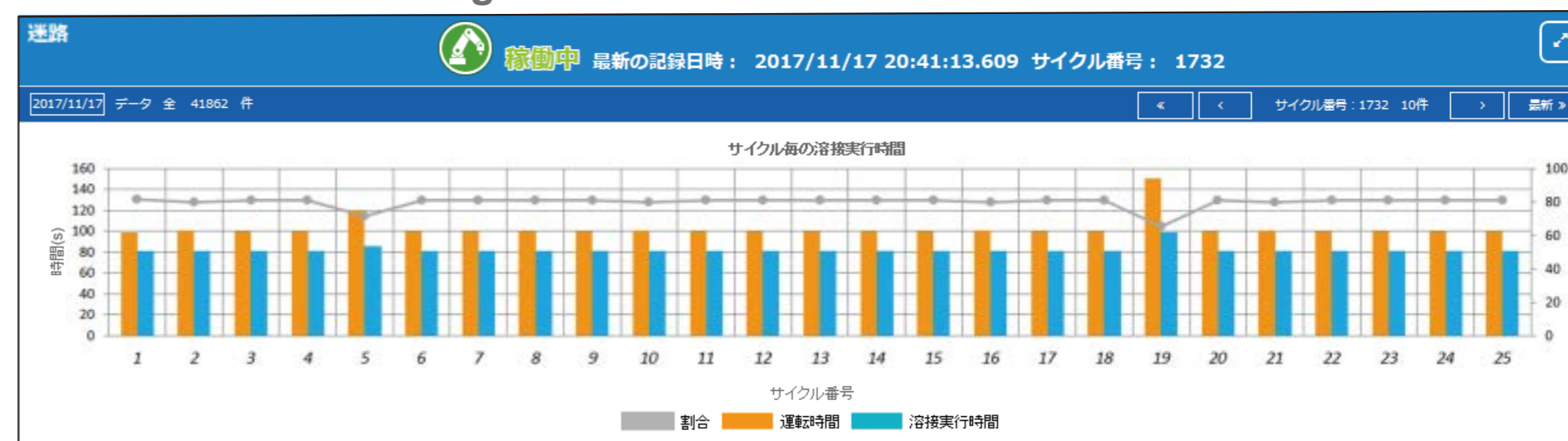
從焊接问题発生时的履歴情報来支援复旧。予測消耗品の交換时期可以有计画性的点検。

용접 문제시 이력 정보에서 복구를 지원. 소모품 교체 예측으로 계획적으로 정비.

#### 異常状況モニタ Error status monitor / 异常状况监视 / 이상 상황 모니터

エラーリスト	発生時刻	拠点	装置名	エラー	サイクル番号	プログラム番号	ステップ数
	2017/11/21 19:56:58.013	東京ビックサイト	シンクロフィード	非常停止中もしくはアーク溶接電源が動作停止中です。	442	3000	18

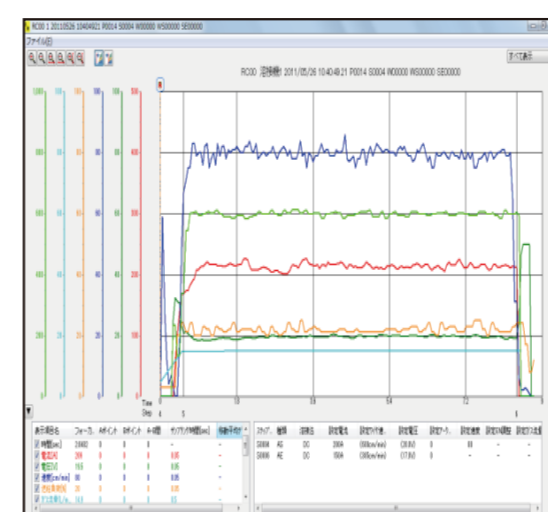
#### 稼働状況モニタ Working status monitor / 稼働状况监视 / 가동 상황 모니터



#### 溶接波形モニタ

Welding wave form monitor

焊接波形监视 / 용접 파형 모니터



#### ロボット稼働率モニタ

Robot status monitor

机器人稼働率监视 / 로봇 가동률 모니터

拠点: 東京ビックサイト		
ロボット名	稼働状態	稼働率
パフォーマンス	● 電源OFF	0%
完全自動化V25	● 電源OFF	0%
完全自動化V80	● 電源OFF	0%
完全自動化V100	● 電源OFF	0%
シンクロフィード	● 異常発生中	0%
D-ARC	● 電源OFF	0%
治具レス協調	● 停止中	0%
レーザ	● 電源OFF	0%
ハンドリング	● 電源OFF	0%
レーザトラッキング	● 電源OFF	0%
迷路	● 電源OFF	0%
サッカー	● 停止中	0%

#### ロボット動作モニタ

Robot status monitor

机器人动作监视 / 로봇 동작 모니터

