

接合  
Joint  
接合

## 極低スパッタ溶接システム『シンクロフィード』

Ultra-Low Spatter Welding System "Synchro Feed" 超低飞溅焊接系统『协调送丝』

### スパッタを99%低減



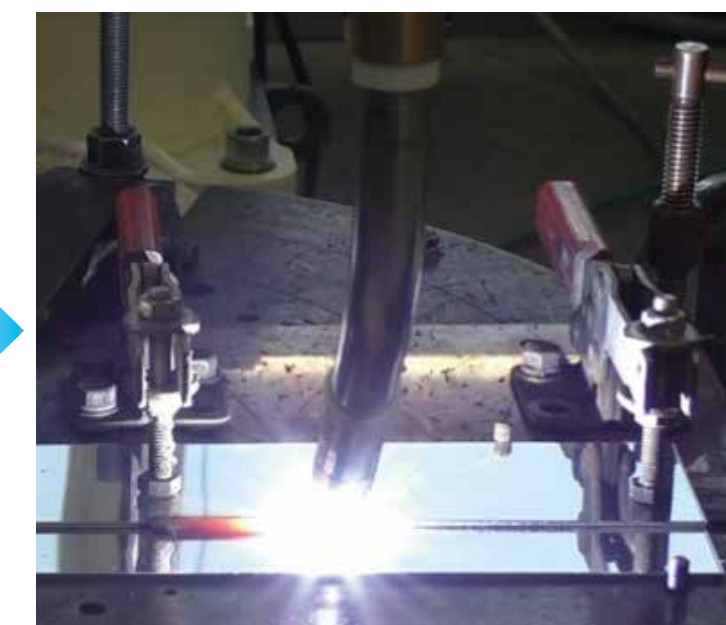
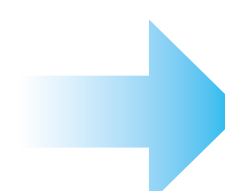
99% reduction in spatter

飞溅减少99%

- ワイヤ送給と電流波形を高速に同期制御  
High speed synchronized control of wire feeding and current waveform  
焊丝的送給和電流波形可以高速的同期制御
- 極低スパッタ溶接によるスパッタ除去工程の撲滅  
Eradicate spatter removal process by ultra-low spatter welding  
以超低飞溅焊接可以减去飞溅清除作业。



従来溶接  
Conventional welding  
以前的焊接



シンクロフィード  
Synchro Feed  
协调送丝

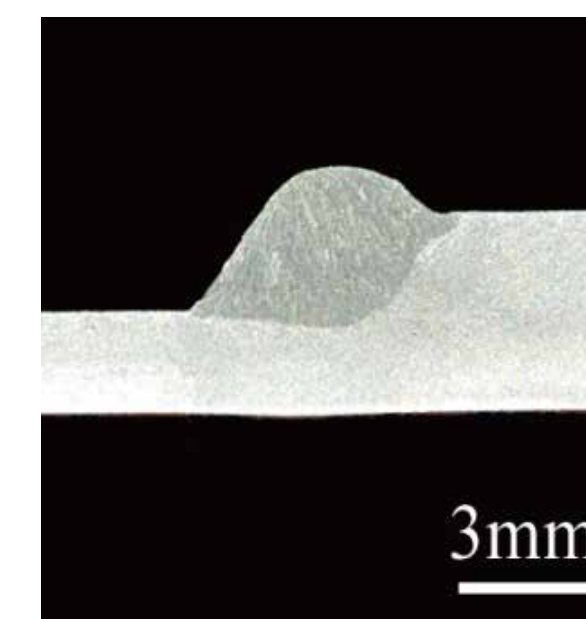
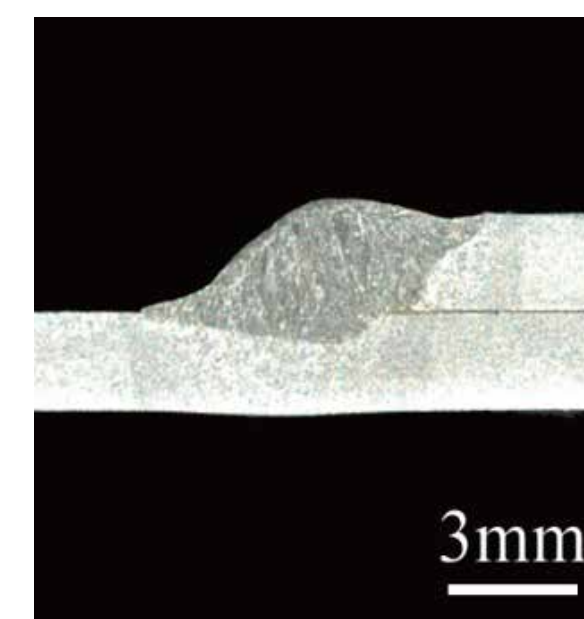
### ビード形状が変更可能



Easy to change bead shape

可以变更焊道的形状

- 溶接電圧の調整範囲が従来の2倍に拡大  
Welding voltage adjustment range expanded to double  
焊接電圧的調整範圍比以前擴大為2倍
- 誰でも熟練工並みの溶接品質を実現  
Anyone realizes welding quality equivalent to skilled workers  
谁都可以實現和熟練工一樣的焊接質量



### 最大電流450Aで高速溶接に対応



Supports high-speed welding at a maximum current of 450A

高速焊接时可以应对最大电流450A

- 従来比33%アップの450Aに対応  
Supports 450A, a 33% increase from the previous system  
应对比従前提高33%的450A
- 速度アップにより溶接時間が短縮、生産性向上  
Speed up shortens welding time and improves productivity  
速度提高所以焊接時間縮短、生產性向上

電流：420A、溶接速度：3.0m/分

Current : 420A Speed : 3.0m/min.  
電流：420A、焊接速度：3.0m/分

