



ロボット常時監視システム

Robot Constant Monitoring System 机器人实时监控系統

設備稼働率向上

Improve equipment utilization rate

提高设备运转率

- ロボットの稼働状況をリアルタイムに監視

Real-time monitoring of robot operation status
实时监控机器人的运转状态

- 生産状況を把握し稼働率を向上

Grasp production status and improve operation
把握生产情况，提高运转率

保守タイミングをお知らせ

Notification of maintenance timing

通知维修时机

- 消耗品の交換予測で計画的にメンテナンス

Planned maintenance by predicting replacement of consumables
透过耗材替换预测做计划性的维护

- 履歴情報から復旧を支援

Support recovery from history information
透过历史纪录支持修复

溶接品質も監視

Weld quality is also monitored

焊接质量亦可监控

- 溶接波形から溶接異常をトレース

Trace welding abnormality from welding waveforms
透过焊接波形图追踪焊接异状

- 溶接の異常履歴情報から復旧を支援

Supports recovery from welding abnormality history information
透过焊接的异状历史纪录支持修复

- 消耗品の交換予測で計画的にメンテナンス

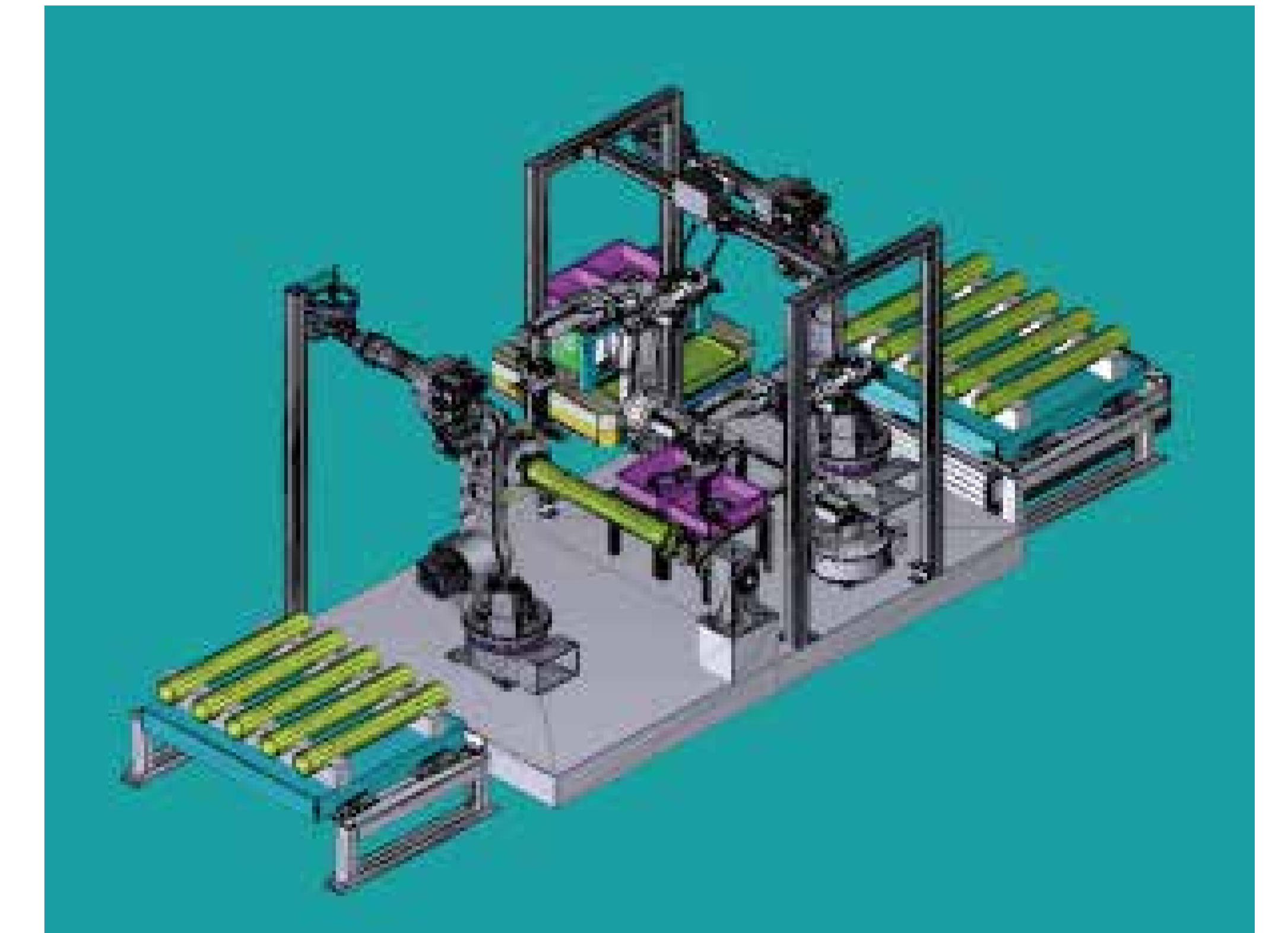
Planned maintenance by predicting replacement of consumables
透过耗材替换预测做计划性的维护

拠点：東京ビックサイト

ロボット名	稼働状態	稼働率
パフォーマンス	● 電源OFF	0%
完全自動化V25	● 電源OFF	0%
完全自動化V80	● 電源OFF	0%
完全自動化V100	● 電源OFF	0%
シンクロフィード	● 異常発生中	0%
D-ARC	● 電源OFF	0%
治具レス協調	● 停止中	0%
レーザー	● 電源OFF	0%
ハンドリング	● 電源OFF	0%
レーザトラッキング	● 電源OFF	0%
迷路	● 電源OFF	0%
サッカー	● 停止中	0%
	● 稼働中	

ロボット稼働率モニタ

Robot operation rate monitor
机器人运转率监视器



ロボット動作モニタ

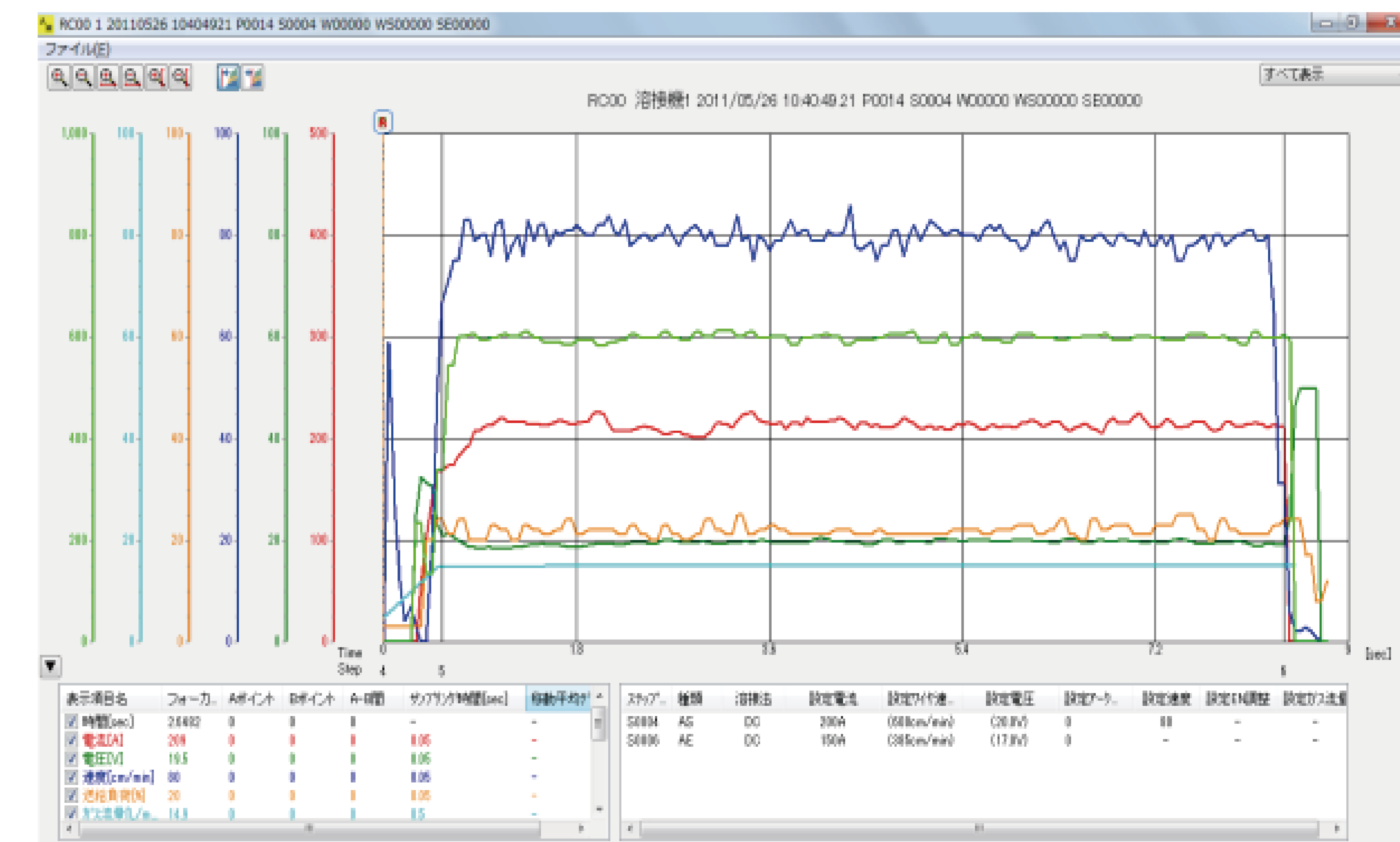
Robot motion monitor
机器人动作监视器

エラーリスト

発生時刻	拠点	装置名	エラー	サイクル番号	プログラム番号	ステップ数
2017/11/21 19:56:58.013	東京ビックサイト	シンクロフィード	非常停止中もしくはアーク溶接電源が動作停止中です。	442	3000	18

異常状況モニタ

Abnormal condition monitor
异状监视器



溶接波形モニタ

Welding waveform monitor
焊接波形图监视器