



一台多用 节省空间实现自动化

输送·组装机人系统

若为各工序分别引进专用机器人

因**引进维护成本高、占用空间大**，难以确保**预算与场地**

焊接用



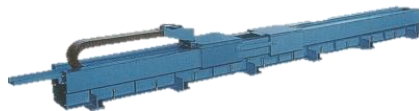
输送用



组装用



定位移动用



工件翻转用



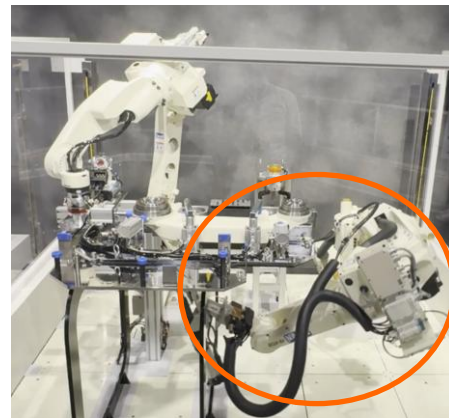
► 需要能够替代人类执行多项作业的机器人

狭窄空间与广阔区域皆可由单台**特色**机器人应对

长臂机器人(FD-V25L)

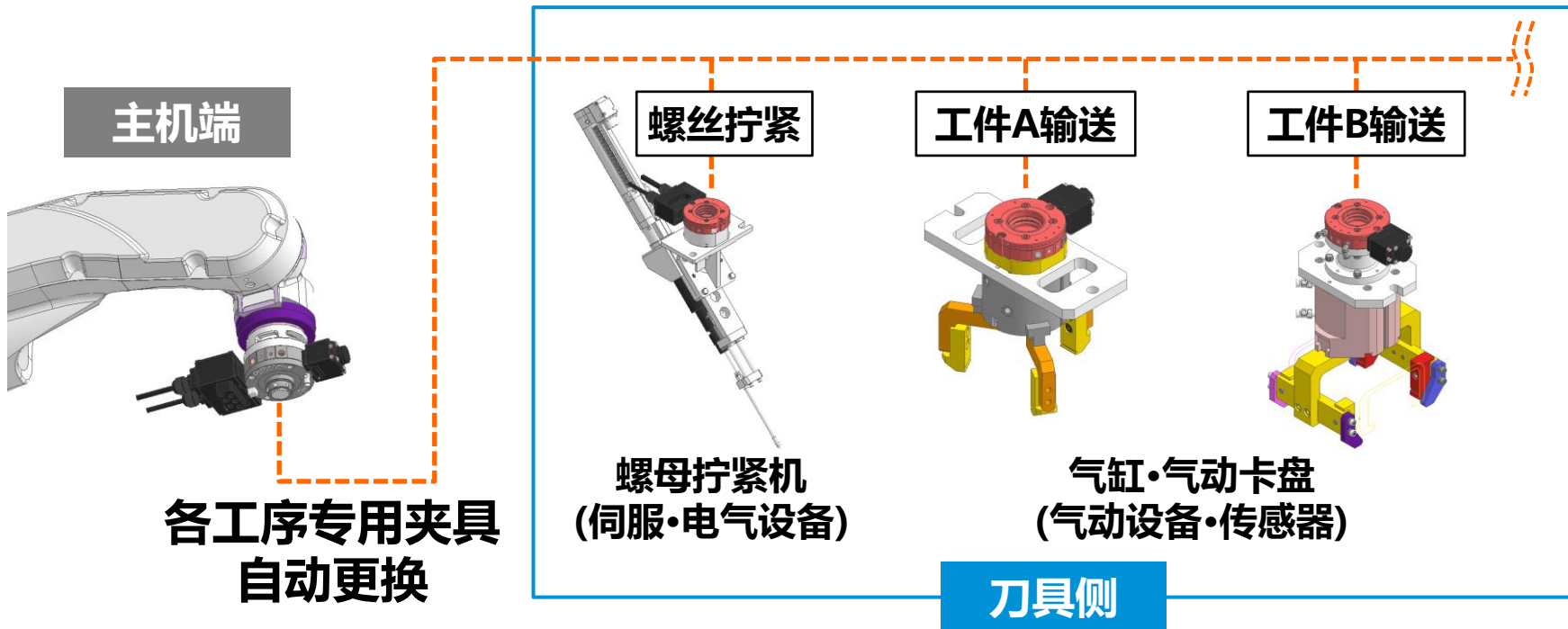


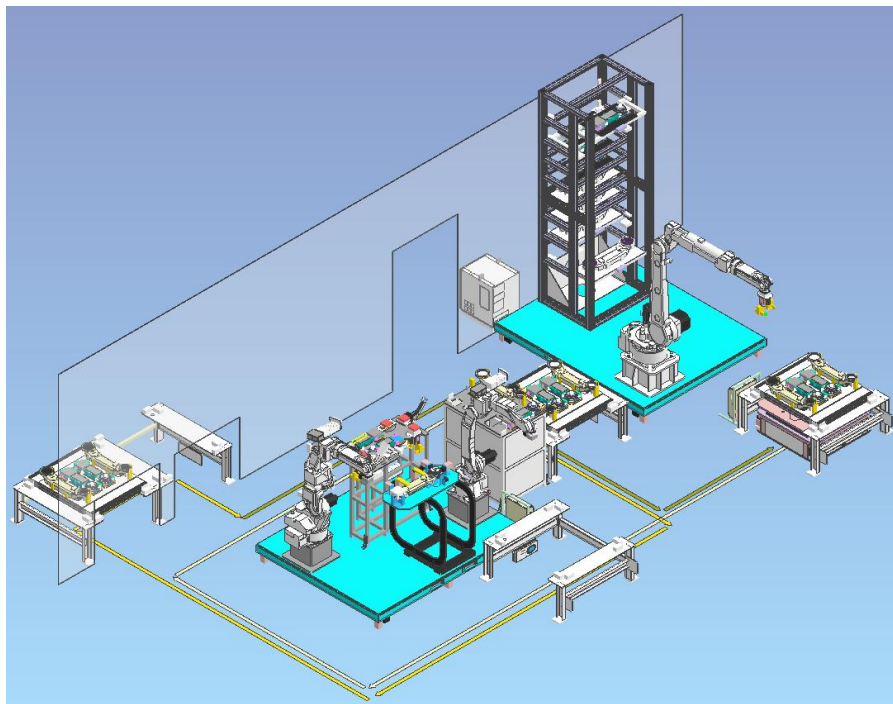
7轴机器人(FD-VT20等)



可在狭窄区域、背面等位置确保进出路径
► 无需在转盘等设备上改变方向

单台设备即可实现多工序自动化





■ 物料搬运

- 利用垂直空间实现节省空间的存储
- 单台机器人实现收纳与搬出

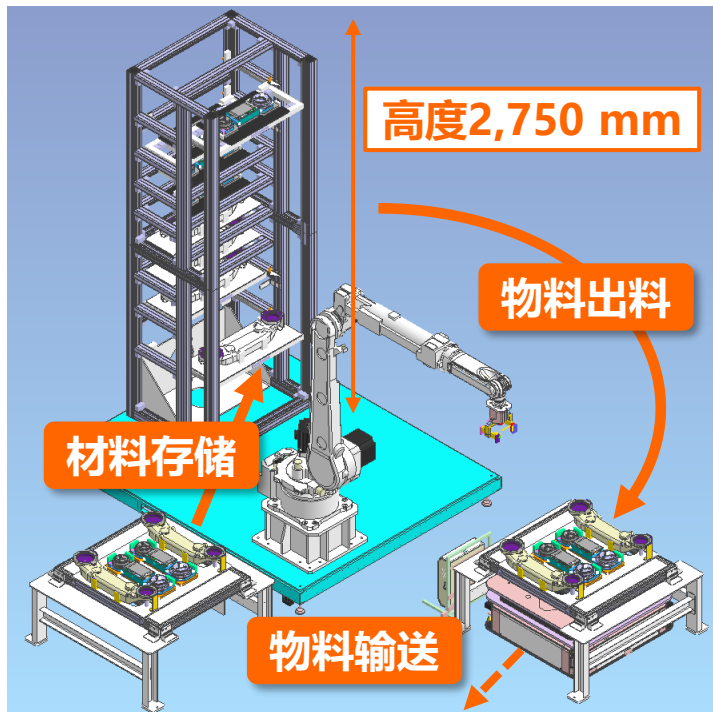
■ 工序间输送

- 联动各工序作业状态
- 狭小空间内实现纵横无阻的输送

■ 组装工序

- 7轴机器人可进入狭窄空间及背面作业
- 单台多任务设计实现机器人数量精简

■ 物料进出库



工序间输送(搬入) & 物料存储

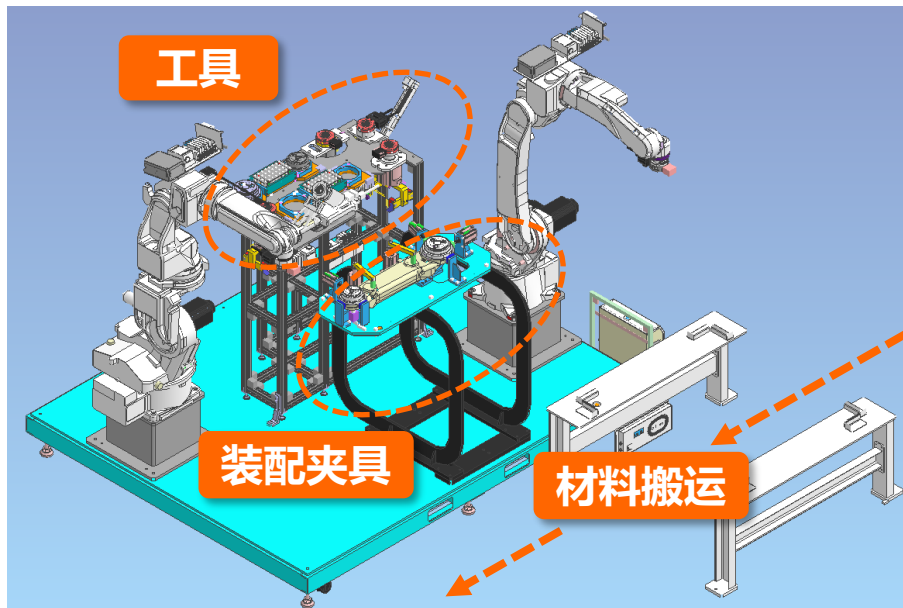
- 通过Aitran实现**狭窄**通道搬运
- 存放于**高度2,750**毫米的货架
 - ▶ 通过利用高度实现的节省空间存储
- 具备3,000毫米以上作业范围的机器人
 - ▶ 同一机器人可应对存储数量增加

材料设置 & 工序间搬运(搬出)

- 从材料架取放组装部件、设置材料
- 通过Aitran系统向下一道装配工序输送材料

通过节省空间实现搬入搬出自动化

■ 组装工序



作业清单

- **搬运**
安装运抵的机械臂及减速机
- **拾取**
从托盘上拾取固定用螺栓
- **嵌合**
将减速机嵌入机械臂
- **拧紧螺丝**
用螺栓逐步固定减速机

通过两台机器人实现多道工序操作，有效缩短作业时间

**根据客户需求
以最低成本实现最高自动化
大恒机器人系统为您实现**

DAIHEN