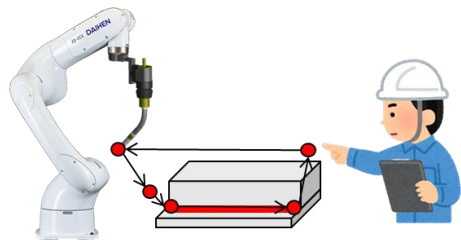




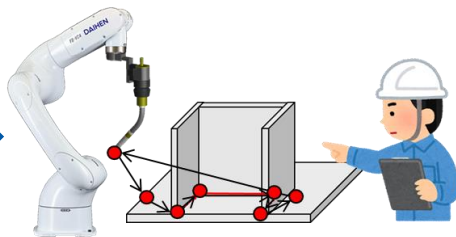
机器人“看到”并产生自己的 动作 多品种、小批量生产的新建议

机器人教学工时削减系统

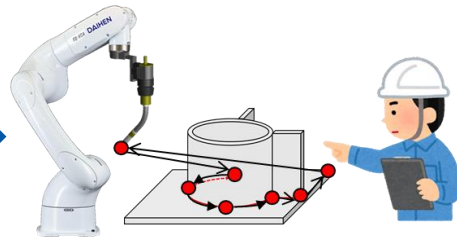
由于教学工作频繁发生，因此非常耗时



工作①教学工作



工作②教学工作



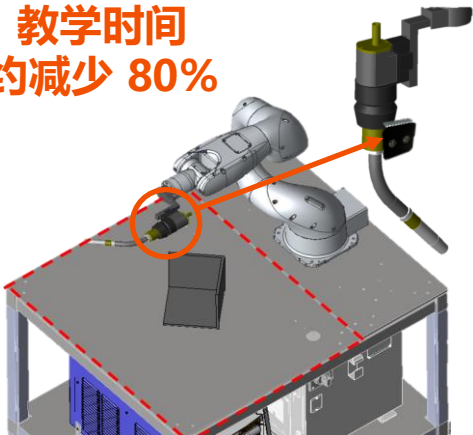
工作③教学工作

特别是对于小型产品，教学时间比生产时间长

DAIHEN的机器人示教工时削减系统解决了这个问题!

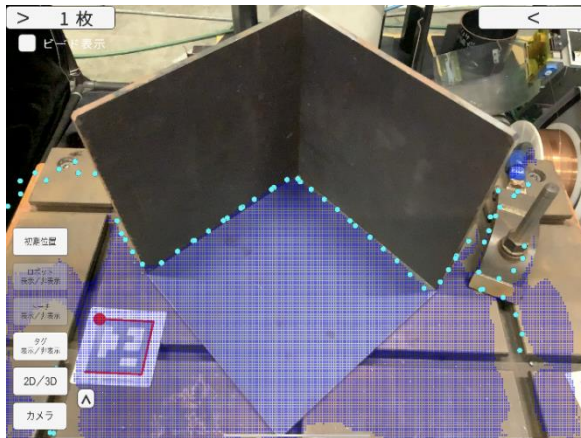
只需放置工件并指定焊接位置 机器人“看到”工件并自动产生运动!

教学时间
约减少 80%



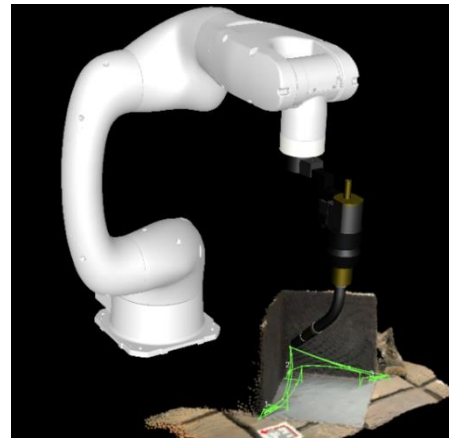
① 拍摄作业自动化

通过拍摄整个工作台来识别工件
根据工件位置/方向确定拍摄位置



② 熔接线检测

机器人估计并显示焊接位置



③ 机器人运动生成

自动产生运动以避免干扰

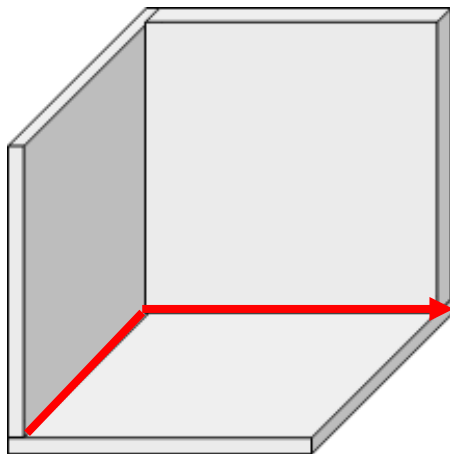
演示：在粗略安装的工件上进行弧焊操作

STEP1：拍摄整个工作台并识别工件

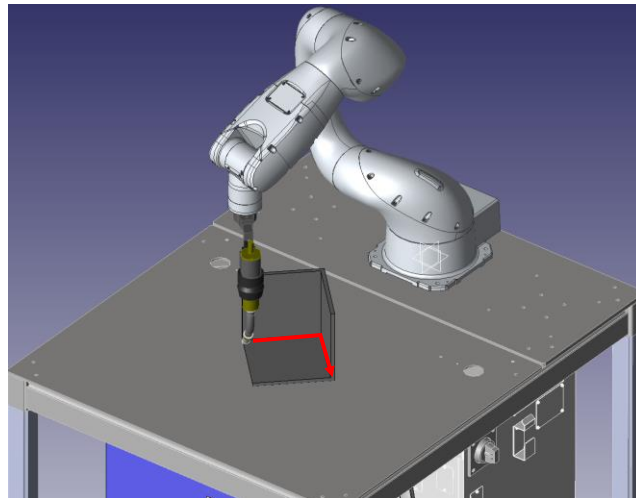
STEP2：根据工件位置和姿态确定拍摄位置并拍摄

STEP3：指定要焊接的位置 (人工)

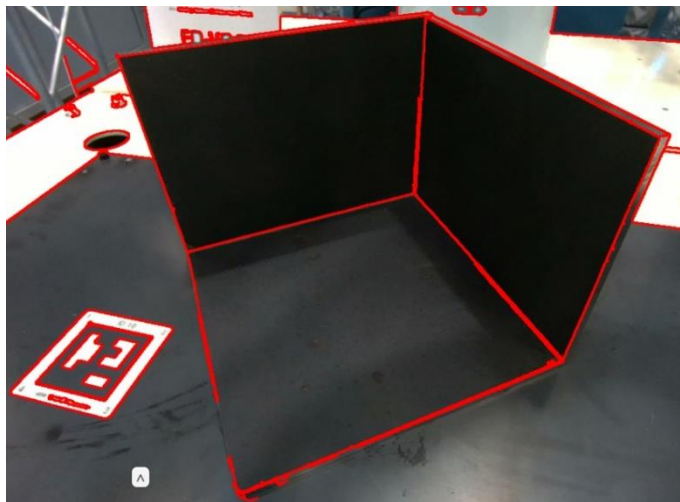
STEP4：机器人运动生成和焊接运动



焊接作业 (角焊缝)



根据工件形状自动识别候选焊缝



角接



搭接接头

**DAIHEN的机器人示教工时削减系统为客户
工厂的自动化和生产效率的提高做出了贡献。**

DAIHEN