



高品質溶接を リーズナブルな価格で実現する 溶接機の決定版

スーパー標準機

ダイヘン溶接機の目指す姿



独自のサイドフロー構造！



- **簡単メンテナンス！**
部品搭載エリアと冷却エリアが
分割構造
- **高い堅牢性！**
部品エリアに粉塵が
入り込みにくい構造

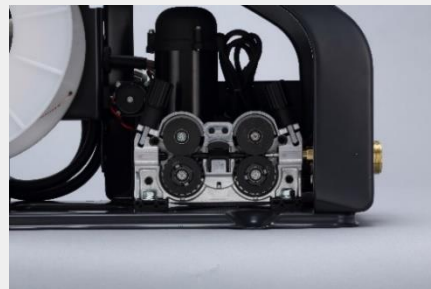
①最高の可搬性！

- 新設計の駆動ユニットと筐体により、小型、軽量化を実現（従来比30%減）
- 最適化した重量バランスで、移動時の負担軽減



②簡単メンテナンス！

- 工具レスで消耗部品の交換可能（メンテナンス時間 従来比50%減）



ダイヘン溶接機の目指す姿



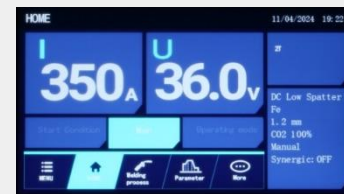
- **液晶画面で視認性、操作性向上**
言語切替、簡易表示モードなど
カスタム性も抜群
- **初心者を手助けする豊富な機能**
溶接設定ガイド、溶接アドバイザ、
管理機能、トラブルシュート etc



- **標準表示モード**
溶接条件設定をサポートする豊富な機能
↓
誰でも簡単に最適な条件設定が可能



- **簡易表示モード**
直感的でわかりやすい操作性
↓
最小限の溶接条件
設定で溶接が可能



■ 快適な操作性

あらゆる人にフィットするハンドル形状

■ 高い耐久性

耐熱性に優れた樹脂材料を採用
ケーブル材料硬さの最適化

■ 環境配慮設計

樹脂材料に生産時のCO₂排出量が少ない
バイオマス素材を配合したリサイクル材を使用



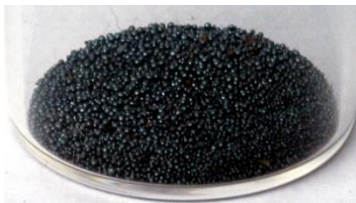
ダイヘン溶接機の目指す姿



最高品質の低スパッタ溶接モードでスパッタレス

0.5 mm以上
付着するとタガネで除去が必要なスパッタ

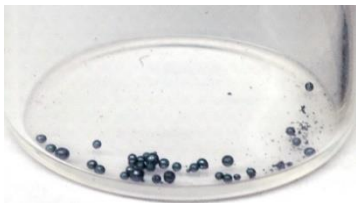
サイリスタ機



約90%減少！



スーパー
標準機



- 大粒スパッタの発生を抑制
- スパッタ除去工数を大幅削減
- ノズルのメンテナンス頻度を大幅低減



<実演条件>

- 溶接モード：低スパッタ溶接
- ワイヤ材質：軟鋼ソリッド
- ワイヤ径：Φ1.2
- 板厚：3.2 mm
- 継手：T字継手

- 溶接電流
 - 溶接電圧
- } 溶接設定ガイド機能で自動設定！

**高品質溶接をリーズナブルな価格で実現する
溶接機の決定版にご期待ください!!**

DAIHEN