



# 作業者とロボットが共に働く 新たな溶接スタイル

スーパー標準機 & 協働ロボット

- 熟練溶接工の**高年齢化と人手不足が深刻化**
- 新たな溶接作業者が見つかったとしても溶接機の使い方がわからない  
→**教育に時間が必要**
- 様々な継手、複雑なワークがある  
→**技能が必要**

## 教育に時間が必要

→ **スーパー標準機**がサポート

- ノウハウレスで使える**溶接電源**
- 使いやすさを追求した**送給装置**
- あらゆる人に**フィットするトーチ**
- 最高品質の**低スパッタ溶接モード**



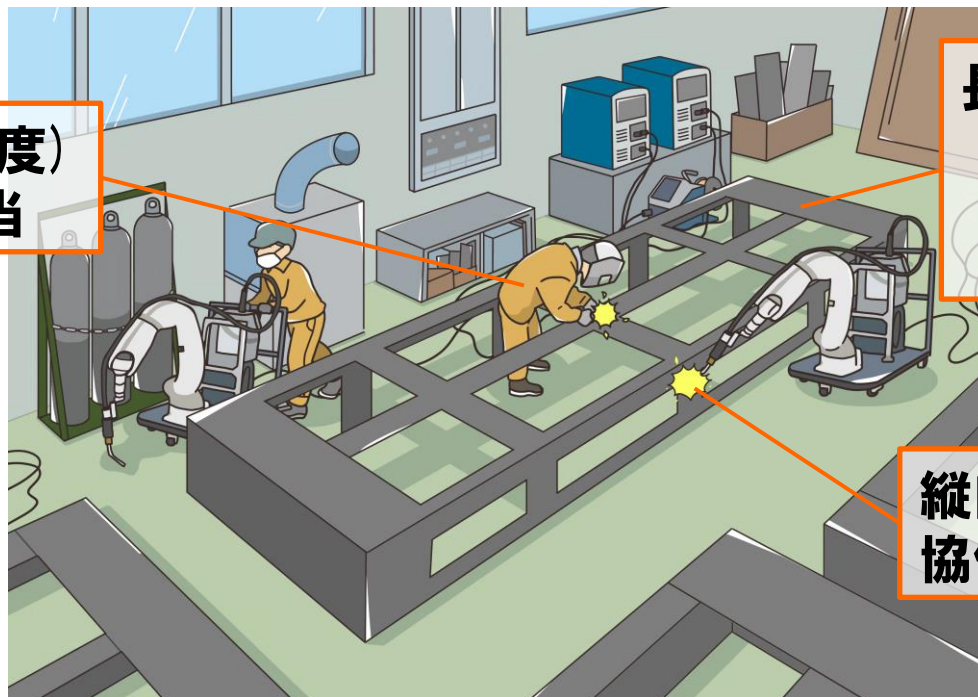
## 溶接技能が必要

→ **協働ロボット**がサポート

- **高軌跡精度**で安定した**高品質溶接**
- **安全柵不要**で手軽に導入※
- **溶接現場に最適なティーチング**

※安全柵を設置しない場合はお客様による  
リスクアセスメントの実施が必要です





**下向き溶接（低難度）  
新人溶接工が担当**

**長尺物・大型ワーク  
溶接個所が多い  
複数人で溶接  
様々な溶接姿勢**

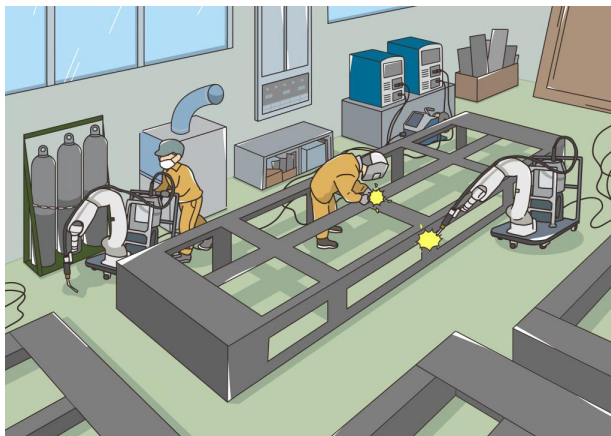
**縦向き溶接（高難度）  
協働ロボットが担当**

**人とロボットが協働し、熟練溶接工の人員不足をサポート**

## <実演条件>

### 溶接工

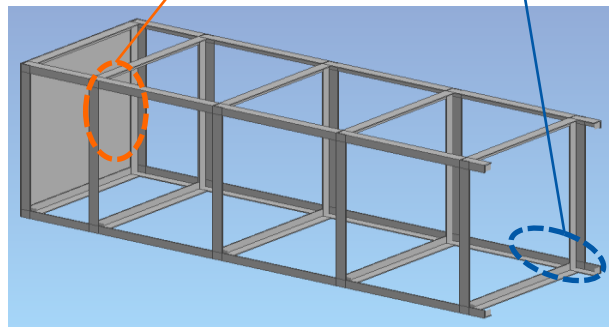
- 板厚：3.2 mm
- 継手：T字隅肉
- 溶接姿勢：下向き



### 協働ロボット (FD-VC4)

- 板厚：3.2 mm
- 継手：突き合わせ
- 溶接姿勢：立向(下進)

協働ロボットが溶接      人が溶接



ダイヘンは溶接現場の  
新たな作業スタイルを提案します

**DAIHEN**